

潮州市政府项目建设中心文件

潮府建〔2023〕10号

签发人：赵荣波

关于印发《潮州市政府项目建设中心材料设备参考品牌动态管理细则（试行）》的通知

各科室：

为加强对材料设备参考品牌的管理，制定了《潮州市政府项目建设中心材料设备参考品牌动态管理细则（试行）》，业经中心班子（扩大）会同意，现印发给你们，请结合实际认真贯彻执行。

附件：《潮州市政府项目建设中心材料设备参考品牌动态管理细则（试行）》

潮州市政府项目建设中心
2023年7月25日



潮州市政府项目建设中心材料设备参考品牌 动态管理细则（试行）

第一章 总则

第一条 【总体目标】为有效提高材料设备参考品牌（以下简称“参考品牌”）供应商的产品质量和服务水平，全面提升政府投资项目工程质量，根据《潮州市政府项目建设中心材料设备参考品牌库管理办法》，结合实际，对参考品牌材料设备供应商的行为开展评价评分，对其品牌进行分级动态管理，特制定《潮州市政府项目建设中心材料设备参考品牌动态管理细则(试行)》（以下简称《细则》）。

第二条 【适用范围】适用于参考品牌及其供应商。

第三条 【术语定义】

供应商：是指参考品牌材料设备的生产制造厂家或其授权的代理商。

评价内容为供应商的行为；动态管理对象为供应商的品牌。

第四条 【基本原则】动态管理原则为：实时评价、动态管理、及时调整、分级调整、优胜劣汰。

第二章 组织管理

第五条 【实施机构】参考品牌动态管理工作由潮州市政府项目建设中心（下称项目中心）负责组织实施，项目中心材料设备管理领导小组（下称管理领导小组）是供应商评价和参考品牌动态管理的决策机构。

第六条 【日常管理】项目中心材料设备管理科是参考品牌动态管理的日常机构，负责收集相关材料，对供应商进行评价、对参考品牌开展动态管理，定期将供应商的扣分（加分）情况报管理领导小组备案，并将供应商参考品牌降级（升级）、清除出库事项定期报管理领导小组审议。

第七条 【资料填报】监督和履约评价科、各工程科室填报对工程建设管理过程中供应商出现不良行为的相关表格（详见附件一），按照材料设备参考品牌动态管理流程办理（详见附件二）。

第三章 分级管理

第八条 【分级标准】每个供应商参考品牌初始分数为 100 分，经过评价，将供应商参考品牌分为优良、合格、不合格三个级别。

优良参考品牌：评价分数在 85 分（含 85 分）以上。

合格参考品牌：评价分数在 85 分以下 70 分（含 70 分）以上。

不合格参考品牌：评价分数在 70 分以下 60 分（含 60 分）以上。评价分数在 60 分以下的，清除出库。

第九条 【使用管理】不同级别参考品牌的使用管理措施如下：

优良参考品牌：正常使用。

合格参考品牌：可正常使用，约谈。

不合格参考品牌：列为不推荐使用品牌。

第十条 【参考品牌入库】申请入参考品牌库的品牌，供应商办理入库手续时需签订《协议》，逾期不签订《协议》的将自动失去入库资格。

第四章 动态评分

第十一条 【扣分事项】参考品牌评分分级采用动态管理方式，评分采用扣分制。主要根据参考品牌供应商的廉洁、质量、价格、服务、对接联系等情况进行评价扣分（详见附件三）。根据评分情况，调整供应商所属品牌级别。

第十二条 【奖分事项】参考品牌供应商有以下情况给予奖励分：参考品牌供应商实名举报的在建项目有假冒自己产品的，经查属实的予以奖励 3 分。

第十三条 【关联评分】参考品牌库中，当供应商有多个品牌类别，涉及违反廉洁自律的（详见附件三），供应商所有类别

品牌均扣分或者清除出库；供应商涉及违反其他要求的，只对该供应商产生问题的品牌进行扣分或清除出库。

第十四条【特殊情况】出现其他需扣分（加分）的特殊情况，经管理领导小组审议后，可以直接扣分（加分）。

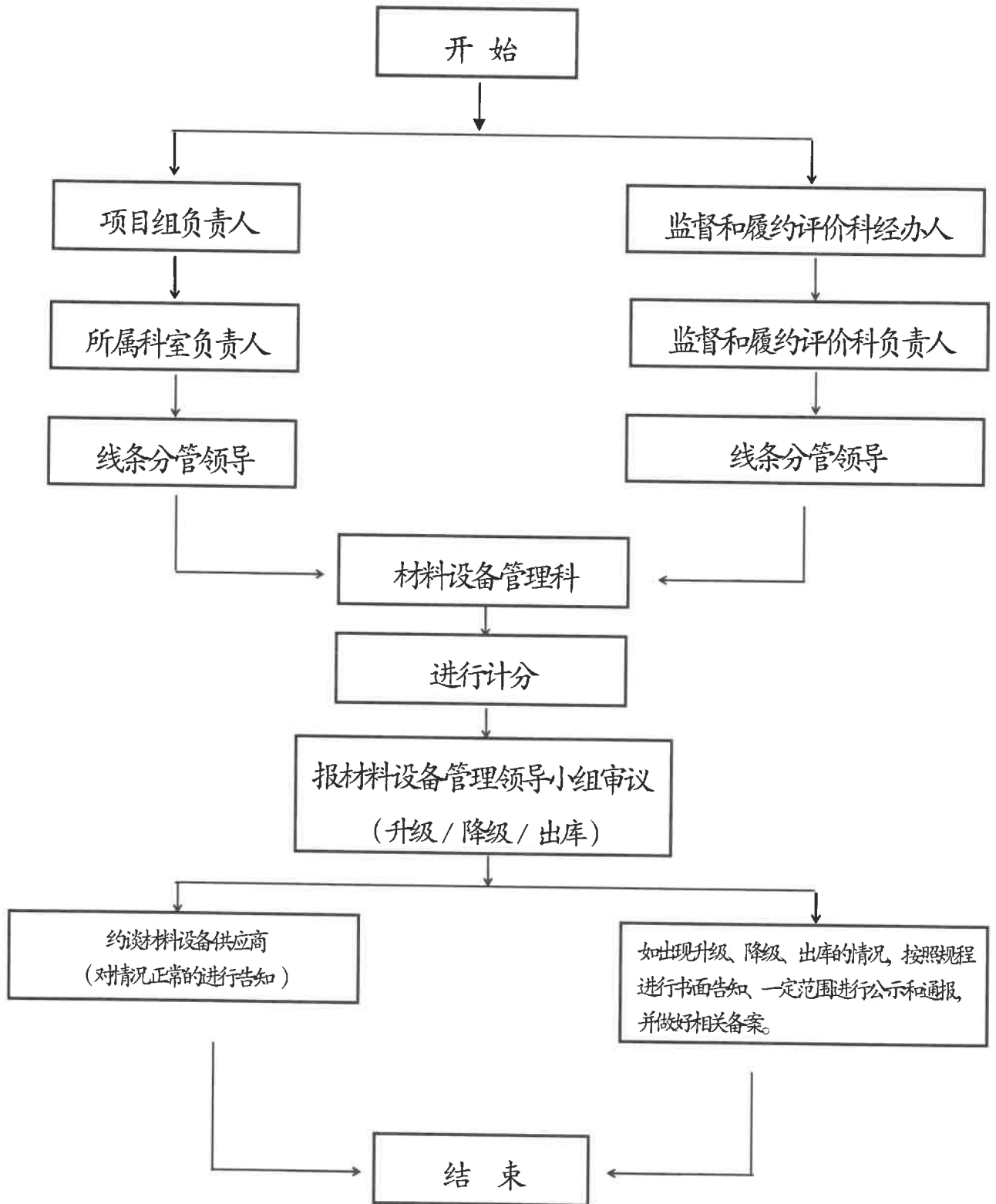
第十五条【清零规则】参考品牌扣分（加分）采用三年期的滚动清零制，即参考品牌供应商每次扣分（加分）的有效期为三年，自扣分（加分）之日起满三年该次扣分（加分）清零，未满三年的扣分不清零。

第五章 附则

第十六条【后续使用】若对某类材料设备参考品牌开展入库征集，则该品种材料品牌库内品牌的所有扣分、加分情况、清零、出库情况都将被参考。

第十七条【生效时间】本《细则》自发布之日起试行实施，试行期一年。

材料设备参考品牌动态管理流程图



参考品牌库材料设备品牌扣分表

序号	评价要素	评价内容	处理措施	
			清除出库	扣分
一	廉洁方面	严格遵守相关法规，依法行事，严禁向建设项目的设计、施工、监理等单位工作人员进行商业贿赂，同时加强对本公司相关员工的廉洁教育工作，自觉抵制商业贿赂。	出现贿赂行为的。	1、不按规定参加廉政教育的，扣5分； 2、不按规定参加廉政约谈的，扣10分。
二	质量方面	供应商不得弄虚作假；严禁偷工减料“缩量瘦身”。	出现弄虚作假的。	在现场抽检中出现一次不合格的，扣15分。
三	价格方面	1、材料设备参考品牌库供应商之间不得形成价格联盟，坐地起价； 2、对于项目组和建设单位询价时，要及时且实事求是进行报价。		1、有形成价格联盟，坐地起价等行为，扣15分； 2、不配合询价工作，扣3分。

序号	评价要素	评价内容	处理措施	
			清除出库	扣分
四	服务方面	<p>积极支持；必要更新、维护、等立</p> <p>1、积极配合编制产品技术性能要求，并提供技术支持；</p> <p>2、开展展示、提供、维护、等立</p> <p>3、配合提供、维护、等立</p> <p>4、配合提供、维护、等立</p> <p>5、配合提供、维护、等立</p>	<p>牌中代状不目要整后 品不理</p> <p>在已入管理商(工厂等项改取改 库不合</p> <p>1、动态现商、合心，措不不履商理绝 拒</p> <p>2、牌接理</p>	<p>1、不能、提供技术支持的，扣3分；</p> <p>2、和产品信息、制造、且分；</p> <p>3、且分；</p> <p>4、保工</p> <p>5、量作</p> <p>7、不</p>

序号	评价要素	评价内容	清除出库	处理措施
五	对接方面	<p>1、系真做好人填务作； 2、虚假受督； 3、4、5、人在料</p> <p>供应商应安排专作工负接信息和图 应法记前作工负接信息和图 业登提作工负接信息和图 提前作工负接信息和图 要员作工负接信息和图 人填务作； 保成监督； 对每当联述完 品年公系变善相 牌提司人化相 库交名、起关 管年称、产30 理度、品、面 出合报商生书 合报商生书 理告、产地报 化理告、产地报 化意见和建议； 牌等、变提 品化交 牌时、应 有应资</p>		<p>不系及使扣 后，联不致扣 对变更因接，扣 为作人他系对 签专作人其联 订《协议》对变原对 1、安人时无10分； 2、像扣2分； 3、报不及提交年度综合扣5分； 4、虚假当牌系相能书信息，扣15分； 5、品联等未内料及 6、及</p>

